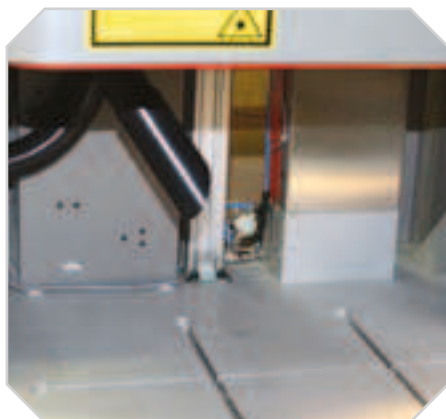




## Стандартные опции для маркировочного оборудования

### Отвод токсичных испарений из маркировочной зоны

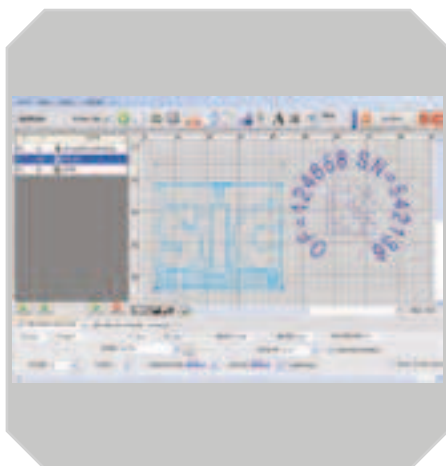


**Вакуумный экстрактор** разработан для отвода испарений и мелких частиц из зоны лазерной маркировки. Экстрактор оснащается фильтрами грубой и тонкой очистки, а также угольным фильтром. Обязательно применение экстрактора при маркировке полимеров и деталей с полимерным или лакокрасочным покрытием. Существенно снижает загрязнение линзы объектива.

#### Модельный ряд

Артикул	Описание
sic7400068	Экстрактор испарений для i103lg
sic7400029	Экстрактор испарений для LBox
sic7400030	Удлинитель канала экстрактора (2.5 м)

### Программа WINSIC 2



Программа **WINSIC 2** позволяет удаленно управлять контроллером e10 с ПК в режиме реального времени. **WINSIC 2** разработана для загрузки внешних файлов из баз данных (MS Excel, MS Access), ERP или других систем в контроллер, также полезна для управления файлами истории маркировок.

#### Модельный ряд

Артикул	Описание
sic2230170	Программа WINSIC 2 (CD+электронный ключ)

### Специальные системы фиксации маркировочного оборудования



SIC Marking разрабатывает специальные **системы фиксации маркировочного оборудования** в местах нанесения маркировки. Нестандартные системы фиксации очень важны для получения качественной маркировки в труднодоступных местах. Например, для маркировки VIN-номеров на кузовах автомобилей или при необходимости нанесения маркировки на участках, с отсутствием надежного упора у оператора.