

ПРОМЫШЛЕННАЯ МАРКИРОВКА ЛАЗЕРОМ

Высокоскоростная маркировка конструкционных материалов при помощи оптико-волоконного иттербиевого лазера

СТАЦИОНАРНОЕ ОБОРУДОВАНИЕ C173lg-PC

НОВИНКА!



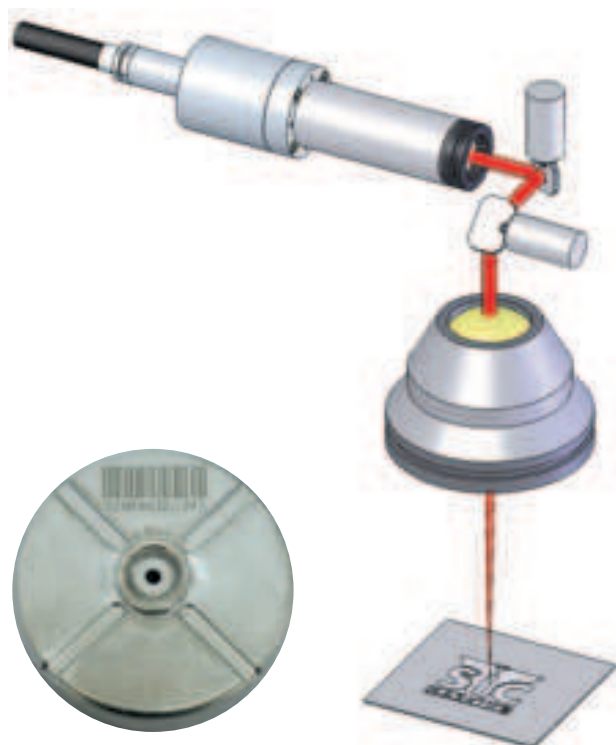
ИНТЕГРИРУЕМОЕ ОБОРУДОВАНИЕ i103lg-PC

НОВИНКА!



ПРЕИМУЩЕСТВА

- В 320 раз быстрее, чем традиционные способы маркировки
- Промышленное исполнение для крупносерийной маркировки
- Не требует расходных материалов
- Срок службы – 100 000 часов (~ 10 лет без ремонта)
- Продление гарантии до 5 лет



КОНТРОЛЛЕР



Маркировка:	Металл, пластик
Вид маркировки:	Текст, цифры, символы, логотипы, рисунки, штрих-коды, 2D-коды
Тип лазера:	Импульсный лазер на иттербиевом волокне
Частота импульса:	20-80 кГц
Длина волны:	1064 нм
Длина волокна	3 м
Мощность:	10,20,50 Вт
Пиковая мощность:	10 кВт
Охлаждение:	воздушное
Питание:	220В
Срок службы источника лазера:	до 100 000 часов