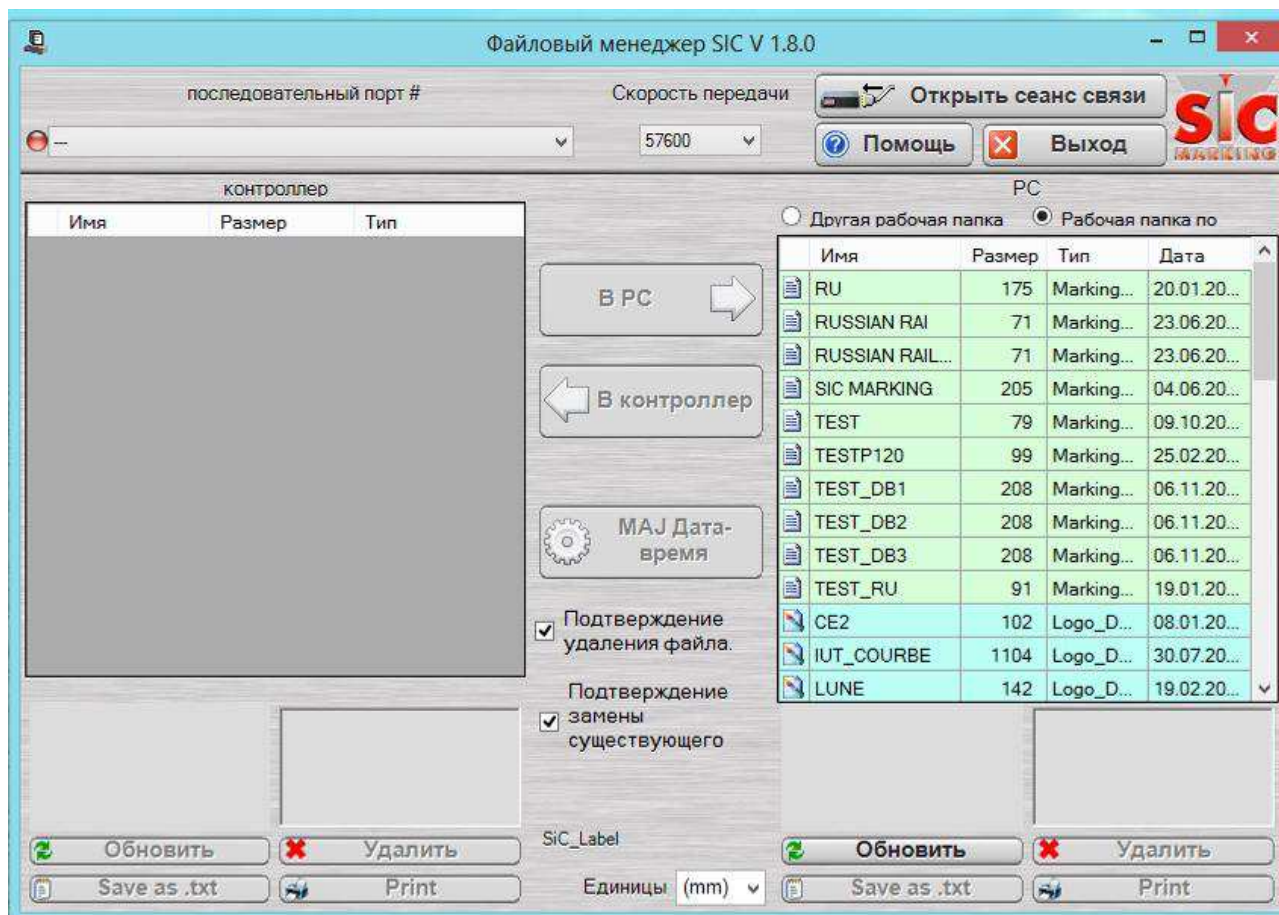


SIC File-Manager

Программа **SIC File-Manager** используется для переноса файлов с компьютера в контроллер маркировочного оборудования SIC Marking и обратно.



Сохранённый на персональном компьютере маркировочный файл возможно перенести на контроллер при помощи **SIC File-Manager**. Также, с помощью **SIC File-Manager**, можно удалить или распечатать маркировочный файл.

Если подключение компьютера к контроллеру установить не удаётся, попробуйте в верхнем левом углу окна программы **SIC File-Manager** изменить номер порта.