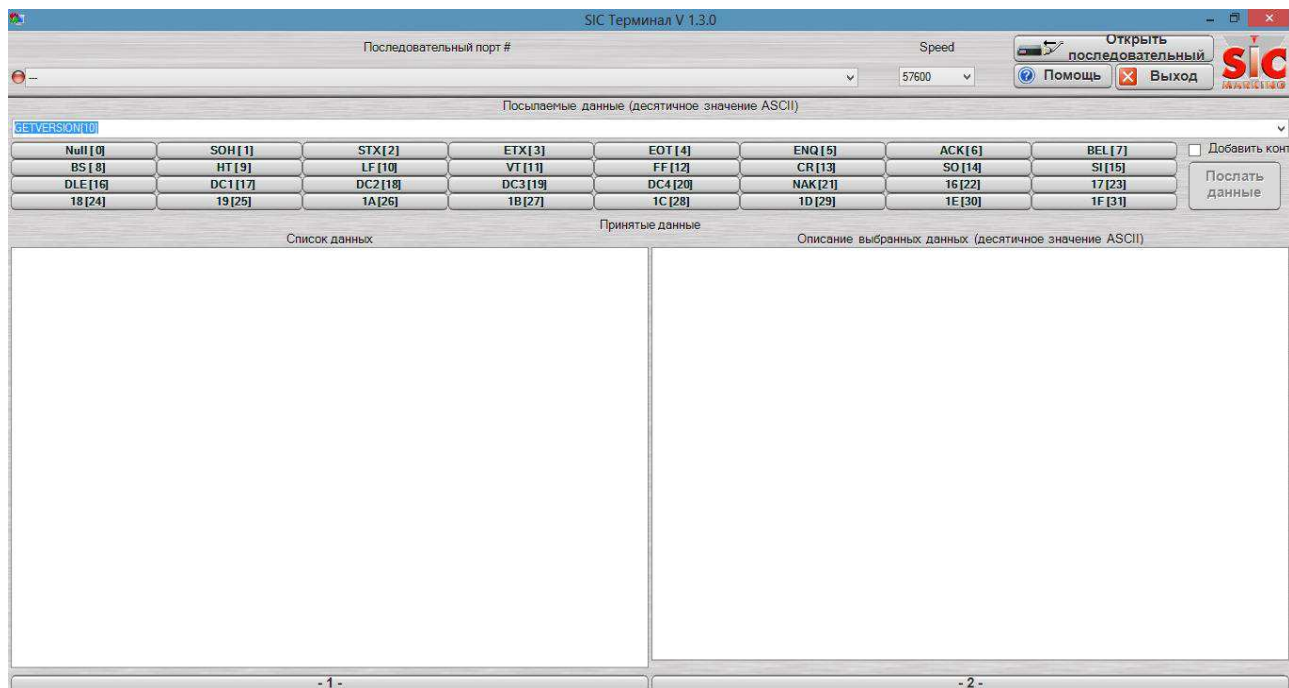


SIC Terminal

Программа **SIC Terminal** предназначена для тестирования канала связи между контроллером и компьютером.



SIC Terminal применяется для проверки подключения контроллера к локальной компьютерной сети предприятия посредством USB, RS232 или Ethernet.

Для получения возможности использования подключения к локальным сетям, контроллер e10 должен быть оснащён дополнительной опцией – **плата Ethernet**.