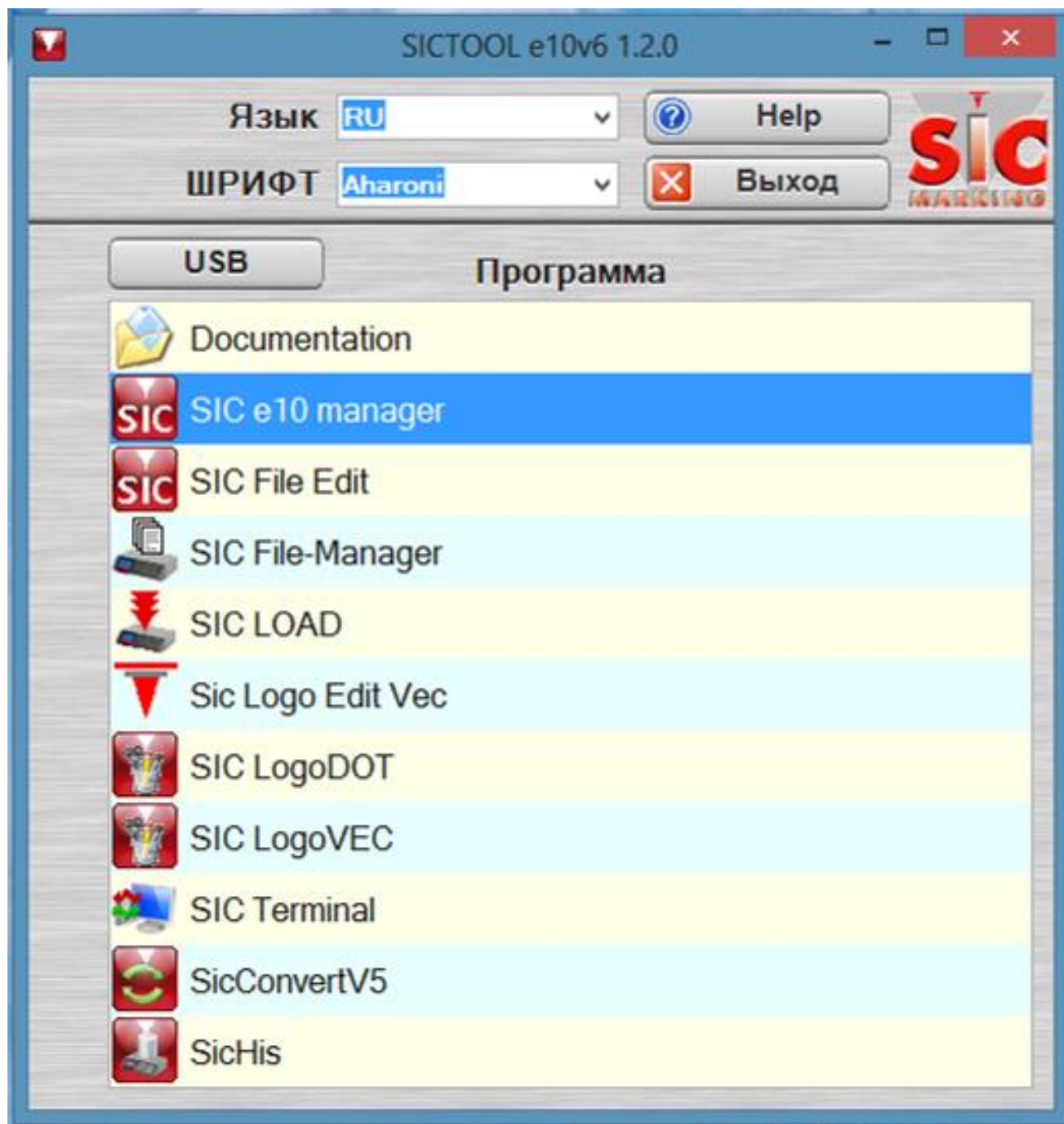


Обзор программного обеспечения SICTOOL e10v6 (поставляется с контроллером e10)

Программное обеспечение **SICTOOL** входит в комплект поставки любого маркировочного оборудования на базе контроллера e10. **SICTOOL** размещается на прилагаемом CD-диске.

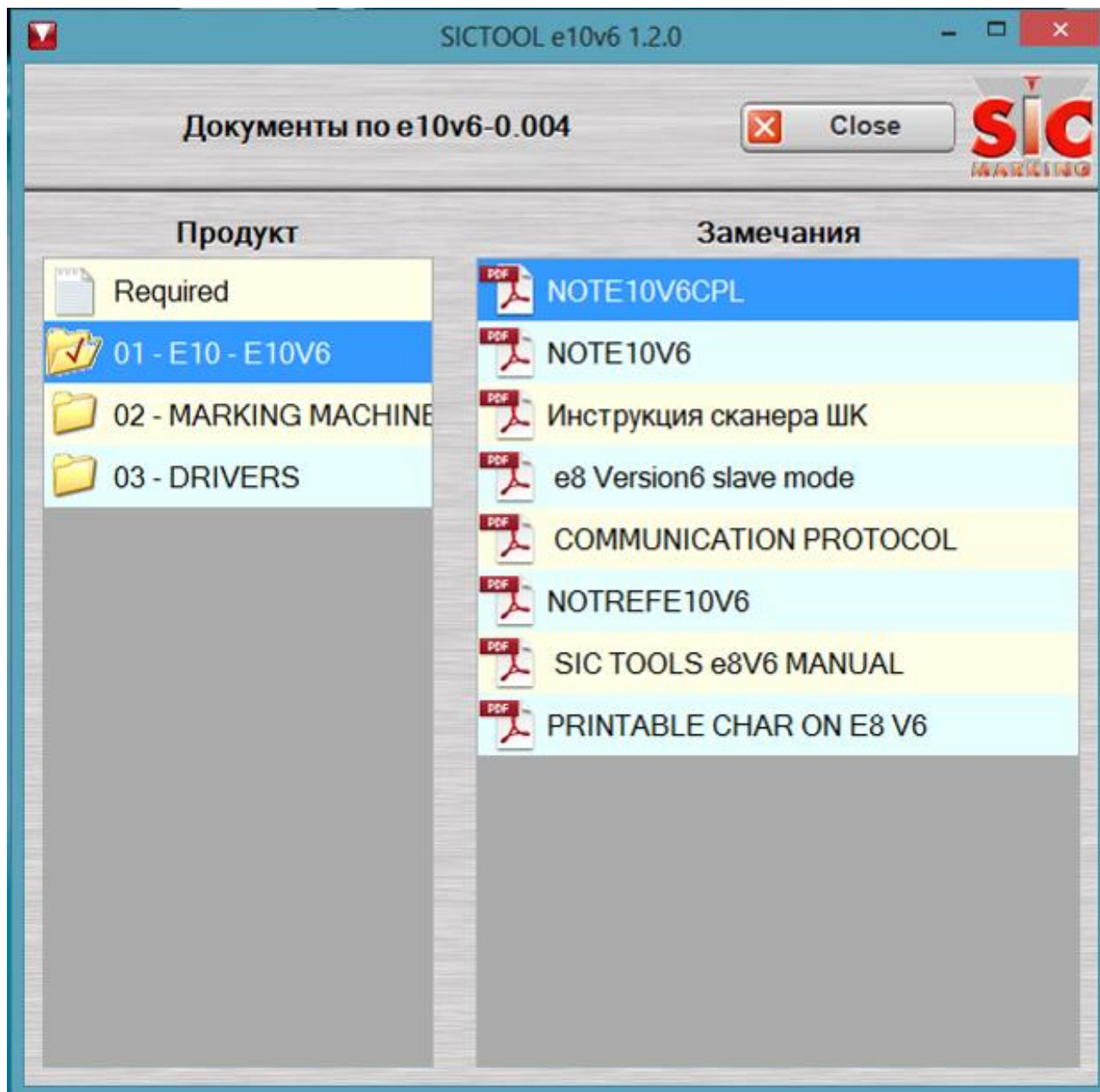


Программное обеспечение **SICTOOL** состоит из 10 программных продуктов, каждый из которых предназначен для решения определенной задачи. Все программы русифицированы и устанавливаются одним пакетом. Установка программного обеспечения на компьютер очень проста и не требует специальных навыков. После установки **SICTOOL** в поле **Language** выберите **RU**. Ваш интерфейс переключится на русский язык.

Этот обзор поможет Вам разобраться с назначением программ, входящих в **SICTOOL**.

Документация

После запуска **SICTOOL**, в начале списка программ, находится раздел **Документация**. В этом разделе собраны самые необходимые материалы по оборудованию и программному обеспечению.

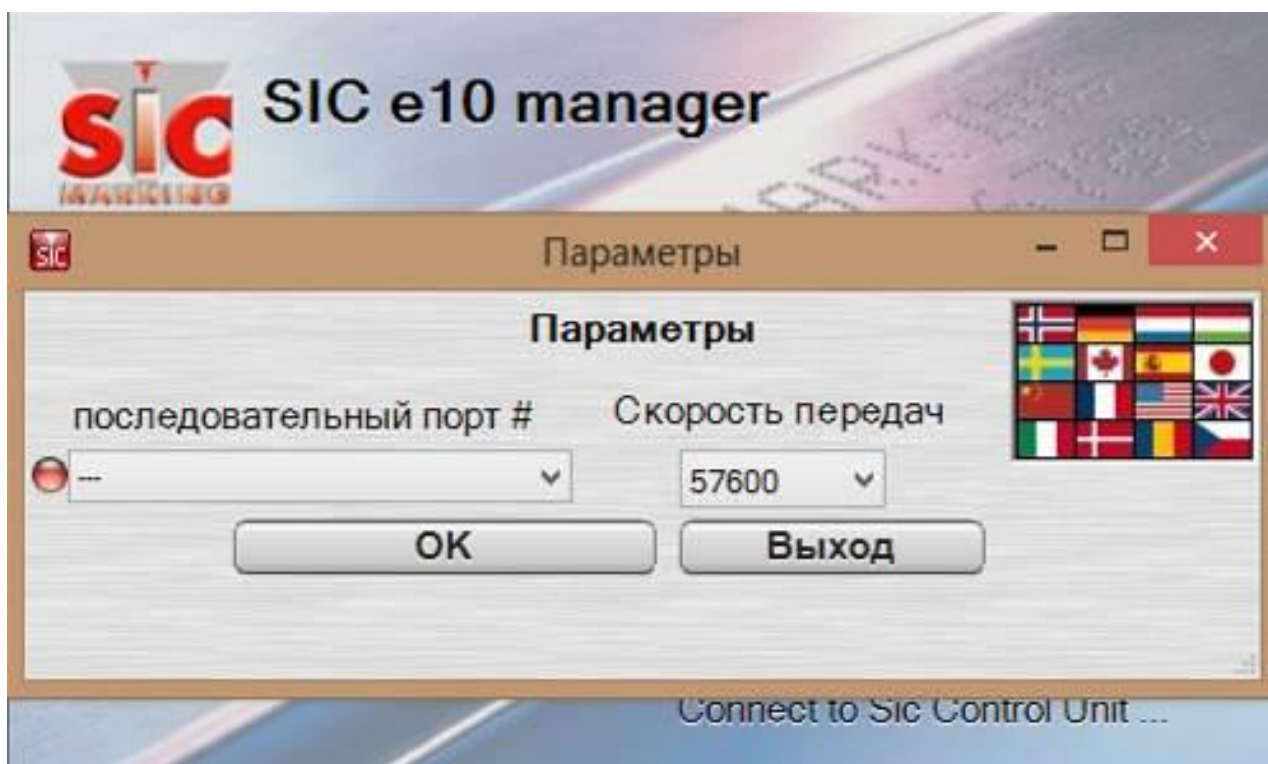


Раздел **Документация** включает инструкции на серийные модели оборудования, программное обеспечение контроллера. Также добавлены инструкции по подключению некоторых внешних устройств, протоколам коммуникаций и установке дополнительных драйверов.

SIC e10 manager

Программа **SIC e10 manager** предназначена для интерактивного управления маркировочным оборудованием с помощью персонального компьютера.

Компьютер подключается к контроллеру через порт USB. Кабель для подключения контроллера к компьютеру также входит в стандартный комплект поставки. **SIC e10 manager** позволяет дистанционно управлять процессом маркировки и вносить изменение во все параметры маркировки. При использовании **SIC e10 manager** исключается необходимость ввода информации с встроенной клавиатуры контроллера вручную. Также, с компьютера, может запускаться и останавливаться процесс нанесения маркировки.

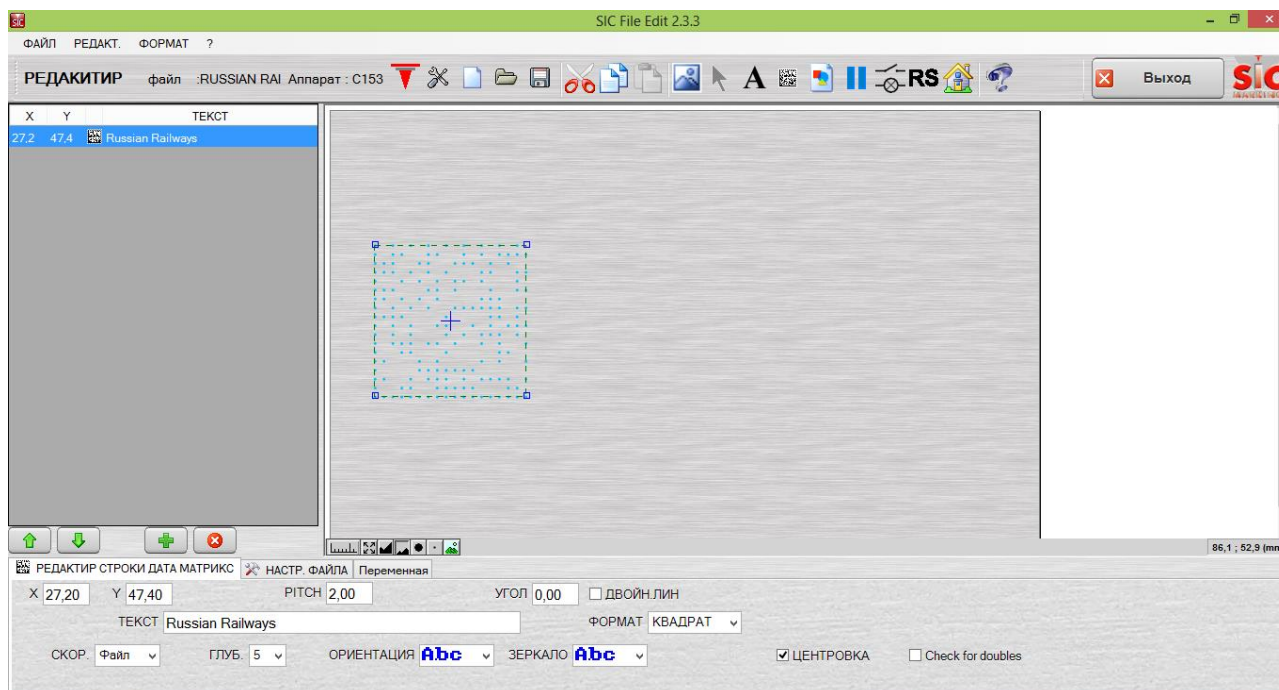


Интерфейс программы близок к интерфейсу контроллера и содержит все необходимые инструменты для создания файлов и проведения маркировки.

Работа программы **SIC e10 manager** возможна только при постоянном подключении контроллера к компьютеру. Сохранение всех файлов маркировки происходит в памяти контроллера.

SIC File Edit

Программа **SIC File Edit** по своим функциональным возможностям полностью идентична программе **SIC e10 manager**. Отличительной особенностью **SIC File Edit** является возможность создания и редактирования маркировочных файлов в режиме офлайн.

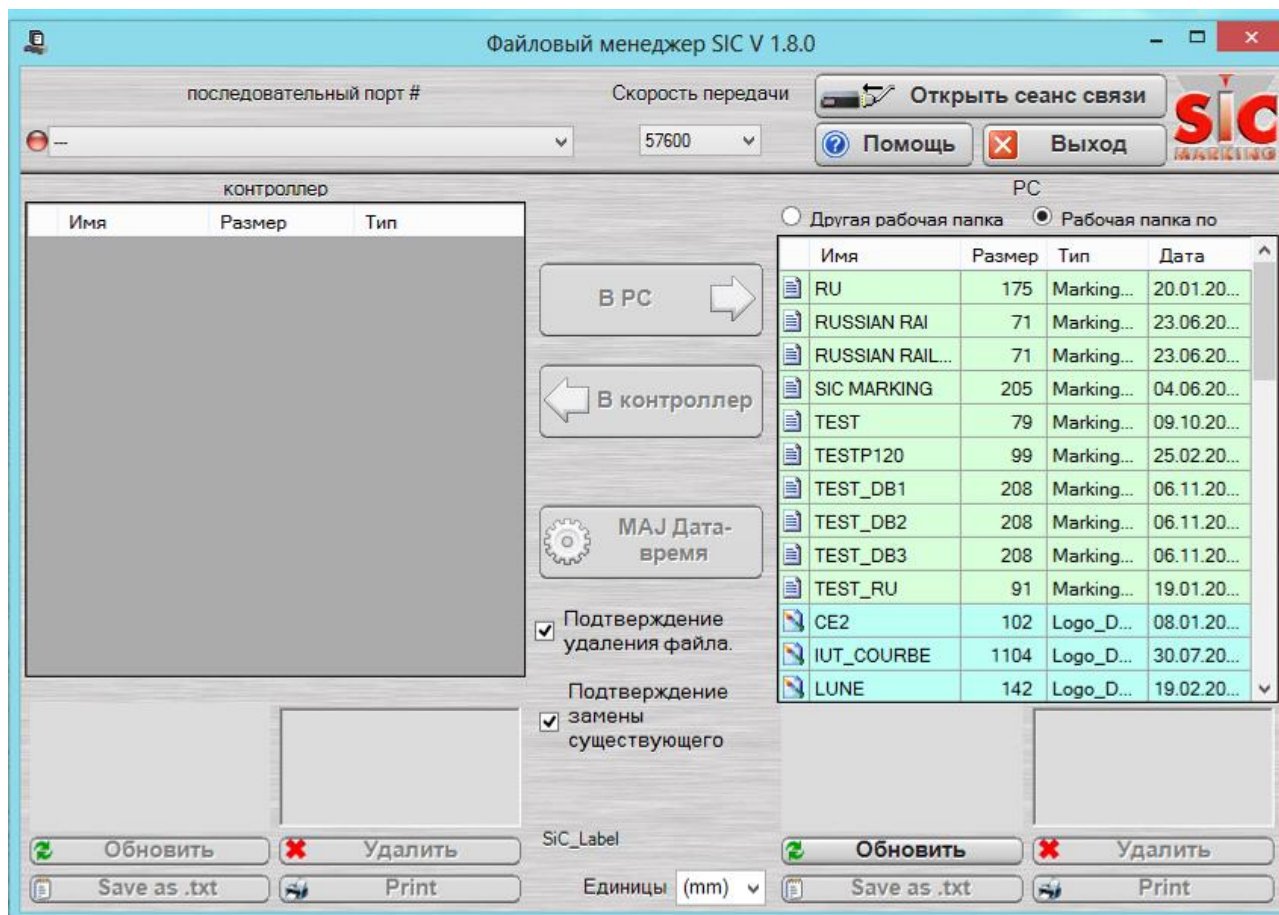


Таким образом маркировочные файлы могут быть созданы на компьютере заранее, в отсутствие возможности подключения к контроллеру. Маркировочные файлы в программе **SIC File Edit** могут создаваться для различных моделей оборудования SIC Marking и копироваться в контроллер маркировочного оборудования в любое удобное время.

SIC File Edit удобно использовать при наличии нескольких единиц маркировочного оборудования SIC Marking, подключенных к локальной сети предприятия. Программист автономно создаёт или редактирует маркировочный файл в программе **SIC File Edit**. Затем, посредством локальной сети, маркировочный файл загружается непосредственно в необходимый контроллер(ы).

SIC File-Manager

Программа **SIC File-Manager** используется для переноса файлов с компьютера в контроллер маркировочного оборудования SIC Marking и обратно.

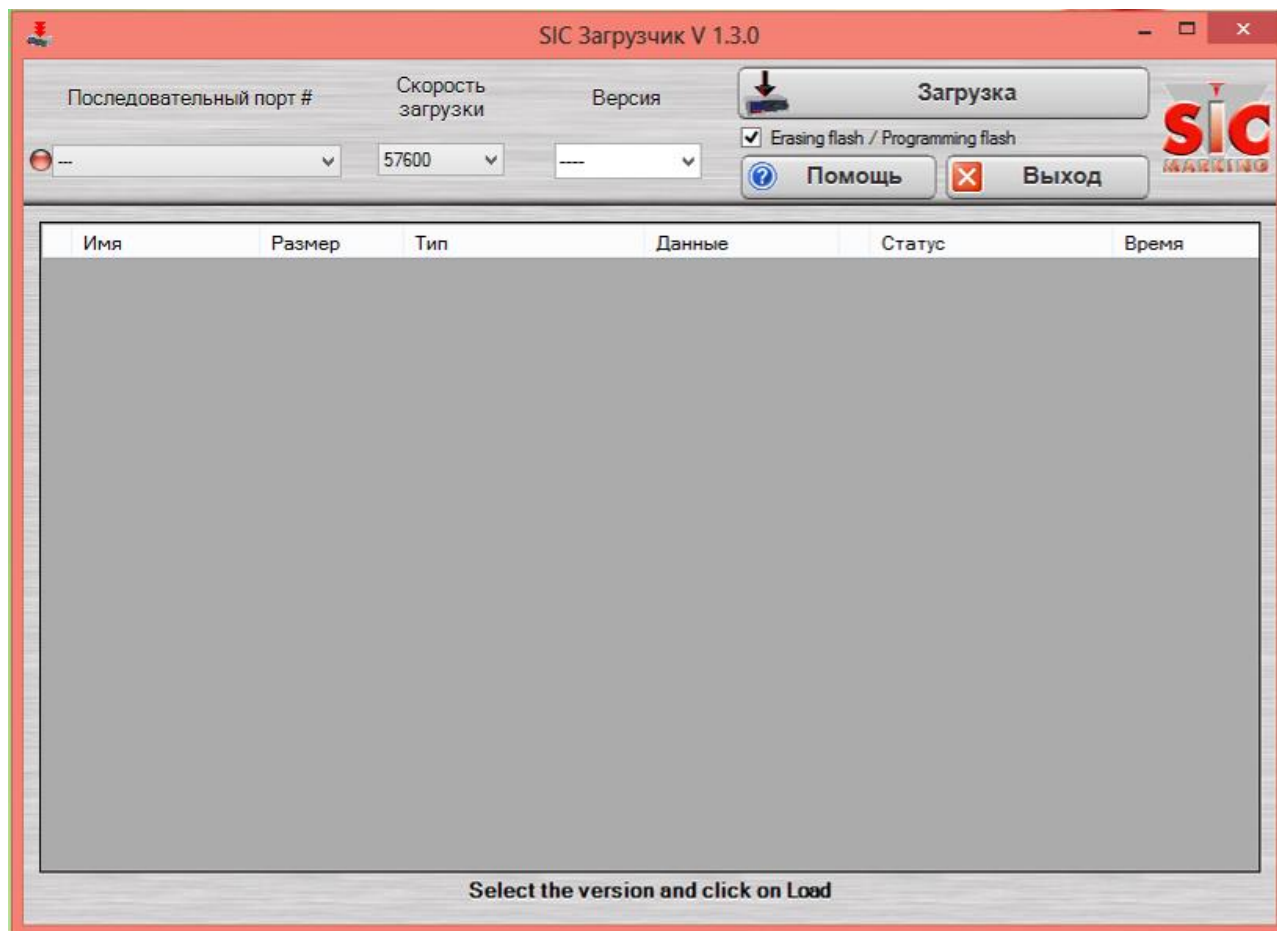


Сохранённый на персональном компьютере маркировочный файл возможно перенести на контроллер при помощи **SIC File-Manager**. Также, с помощью **SIC File-Manager**, можно удалить или распечатать маркировочный файл.

Если подключение компьютера к контроллеру установить не удаётся, попробуйте в верхнем левом углу окна программы **SIC File-Manager** изменить номер порта.

SIC LOAD

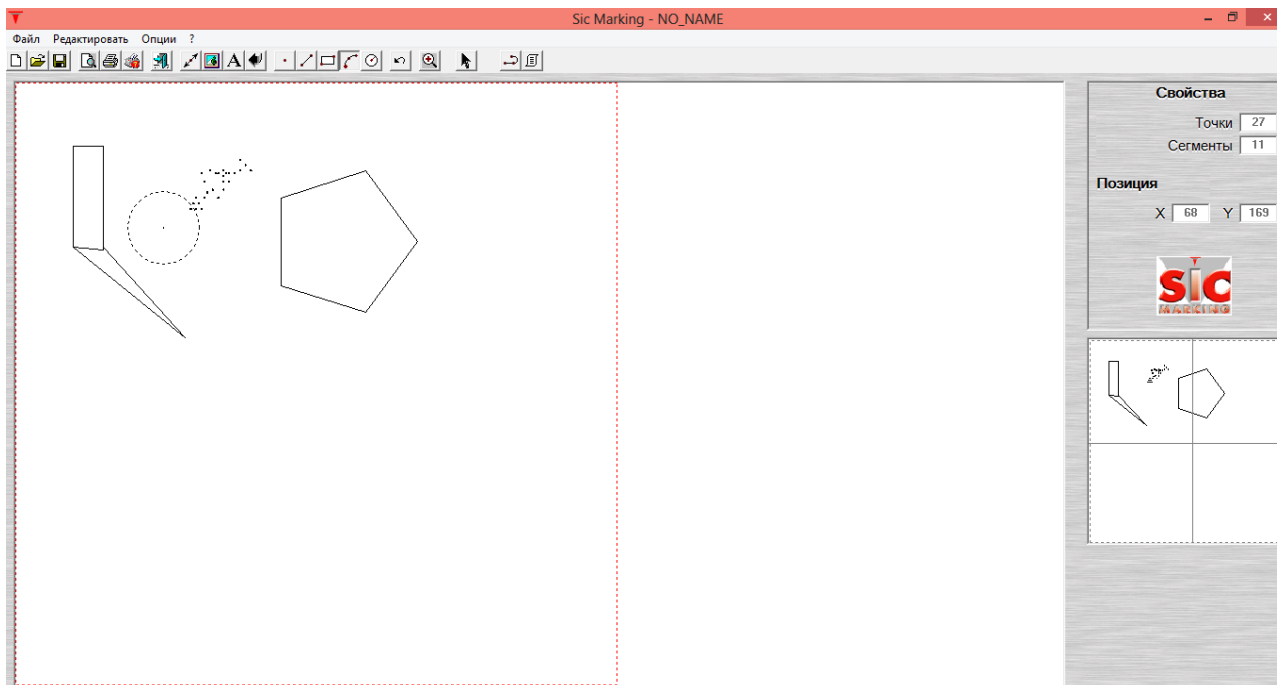
Программа **SIC LOAD** предназначена для загрузки в контроллер обновлений программного обеспечения (прошивки). Не следует пользоваться **SIC LOAD** без явной необходимости!



С помощью программы **SIC LOAD** в контроллер загружаются все необходимые для работы оборудования элементы (новые версии программного обеспечения, специально разработанные SIC Marking шрифты, инструменты поддержки языков, файлы конфигурации оборудования и др.).

SIC Logo Edit Vec

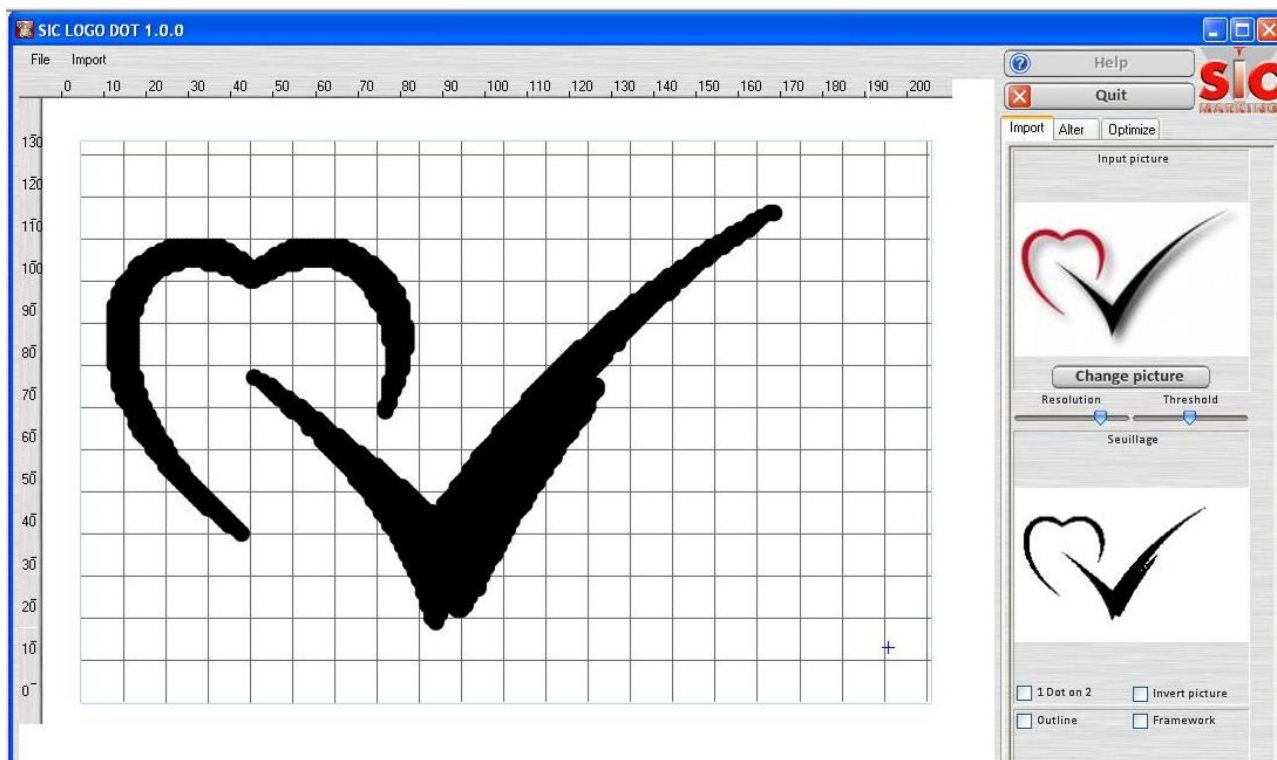
Упрощенная программа для создания и редактирования векторных логотипов. Программа **SIC Logo Edit Vec** включена для поддержки совместимости с предыдущими версиями оборудования и позволяет создавать векторные логотипы с помощью стандартных для данного типа программ инструментов, таких как: точка, отрезок, окружность, дуга, прямоугольник и т.д.



Также возможно импортировать в программу **SIC Logo Edit Vec** файлы в формате DXF, созданные при помощи других программных продуктов. При импортировании логотипов, созданных не в **SIC Logo Edit Vec**, программа воспримет только прорисованное из отрезков, точек, окружностей и прямоугольников изображение. Программа не отобразит сложные кривые. Такие логотипы необходимо загрузить в программу **SIC Logo Edit Vec** в качестве подложки в формате BMP или JPEG и восстановить недостающие элементы инструментами **SIC Logo Edit Vec**.

SIC LogoDOT

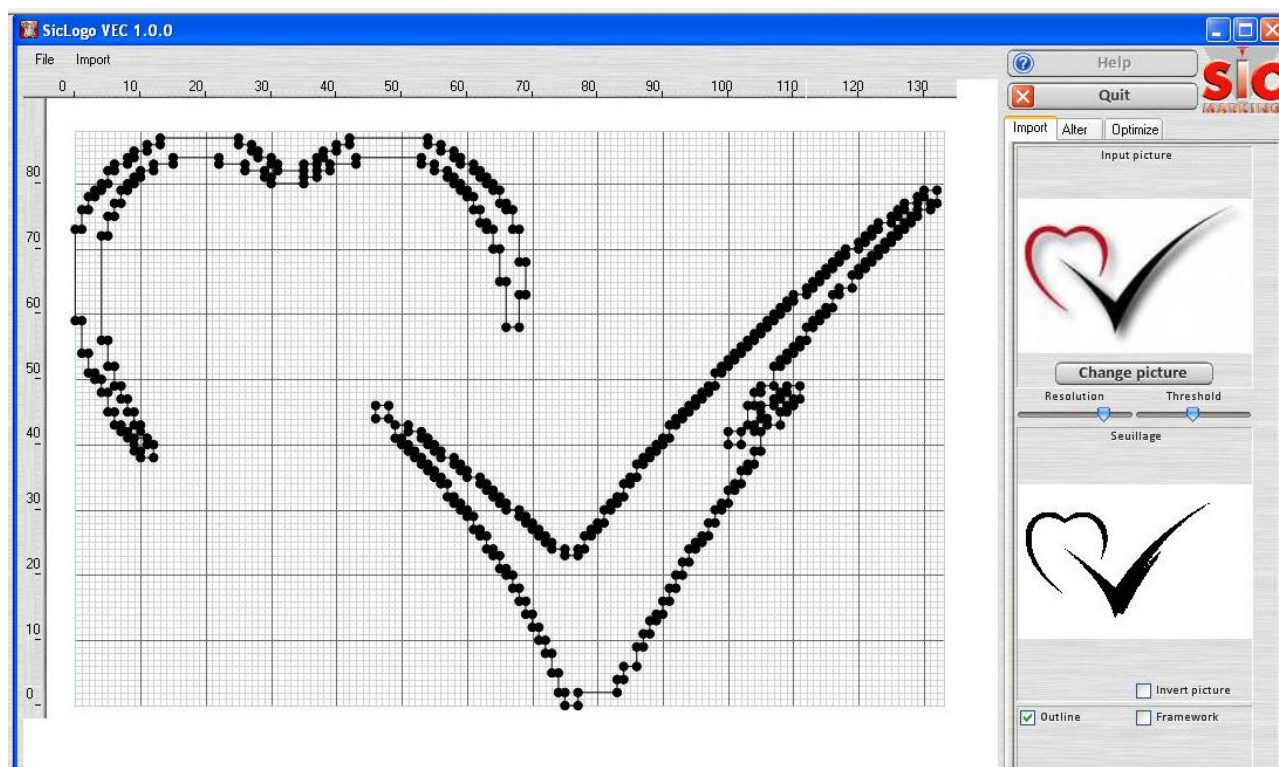
SIC LogoDOT интуитивно понятная и простая в использовании программа для создания матричных (растровых) логотипов. Логотип создается выделением клеток рабочего окна, представленного в виде матрицы клеток. Множество заполненных клеток соответствует точкам маркировки и формирует изображение логотипа. Для создания более сложных логотипов предназначена программа **SIC LogoVEC**.



По завершению работы над логотипом в программе **SIC LogoDOT**, этот логотип возможно использовать для создания маркировочных файлов, вставив соответствующую строку в программе **SIC File Edit**. Также возможно использовать созданный логотип загрузив его непосредственно в контроллер с помощью программы **SIC File-Manager**.

SIC LogoVEC

Программа **SIC LogoVEC** предназначена для создания и редактирования векторных логотипов с помощью стандартных для данного типа программ инструментов, таких как: точка, отрезок, окружность, дуга, прямоугольник и т.д.

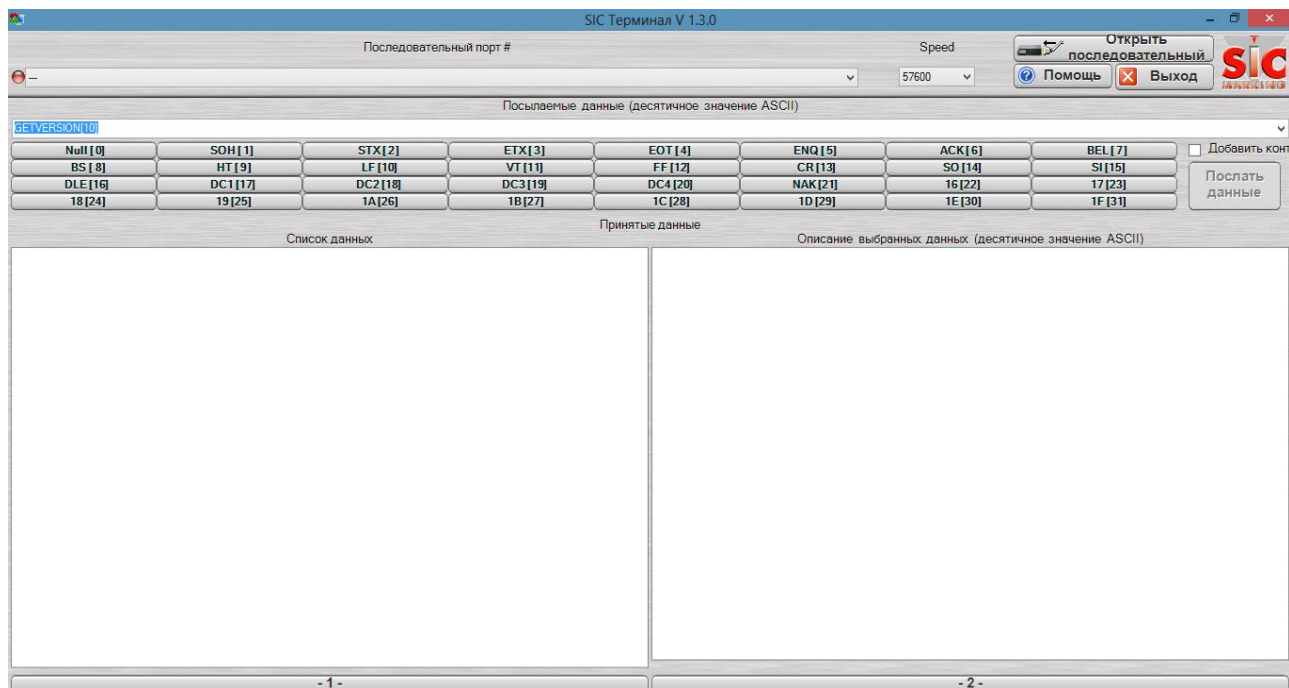


В программу **SIC LogoVEC** возможно импортировать файлы в формате DXF, созданные при помощи других программных продуктов. При импортировании логотипов, созданных не в **SIC LogoVEC**, программа воспримет только прорисованное из отрезков, точек, окружностей и прямоугольников изображение. Программа не отобразит сложные кривые. Такие логотипы необходимо загрузить в программу **SIC LogoVEC** в формате BMP или JPEG. Программа **SIC LogoVEC** автоматически конвертирует растровое изображение в векторный формат контроллера. **SIC LogoVEC** имеет ряд параметров загрузки изображений, применение которых требует определенного практического навыка.

По завершению работы над логотипом в программе **SIC LogoVEC**, этот логотип возможно использовать для создания маркировочных файлов, вставив соответствующую строку в программе **SIC File Edit**. Также возможно использовать созданный логотип загрузив его непосредственно в контроллер с помощью программы **SIC File-Manager**.

SIC Terminal

Программа **SIC Terminal** предназначена для тестирования канала связи между контроллером и компьютером.

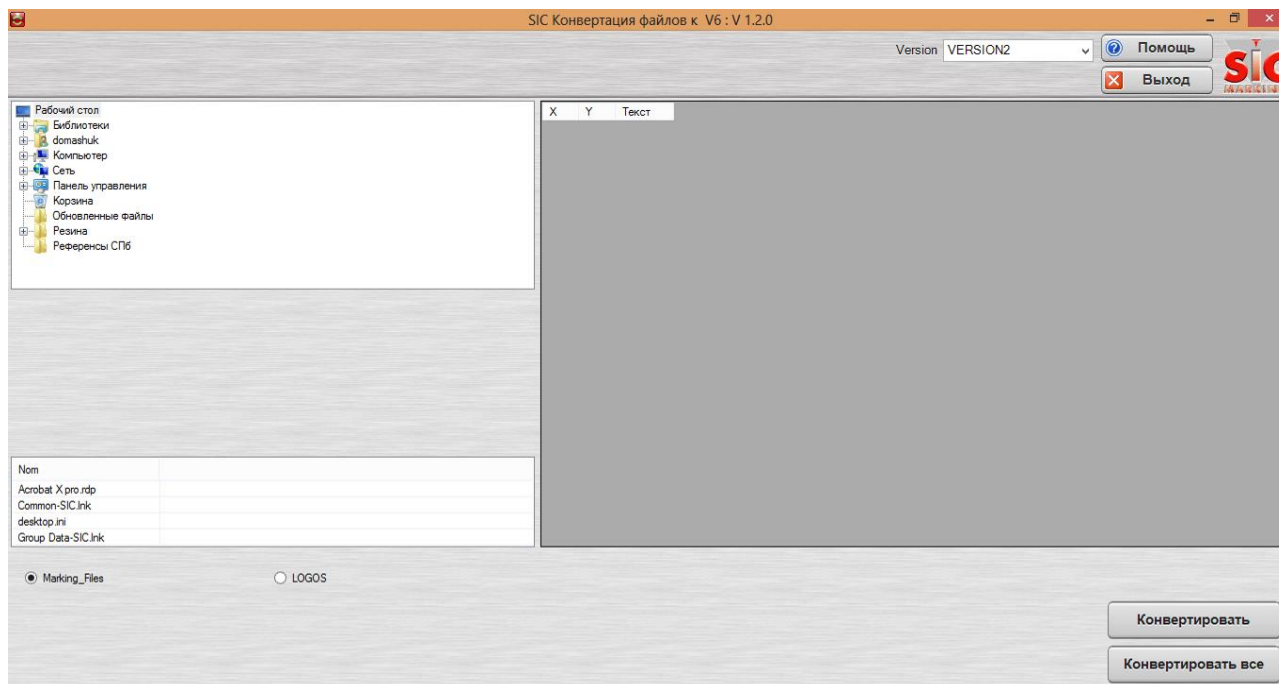


SIC Terminal применяется для проверки подключения контроллера к локальной компьютерной сети предприятия посредством USB, RS232 или Ethernet.

Для получения возможности использования подключения к локальным сетям, контроллер e10 должен быть оснащён дополнительной опцией – **плата Ethernet**.

SicConvertV5

Программа **SicConvertV5** предназначена для конвертации маркировочных файлов, созданных для контроллеров e5 и c98 (оборудование производилось компанией SIC Marking до 2000 г).

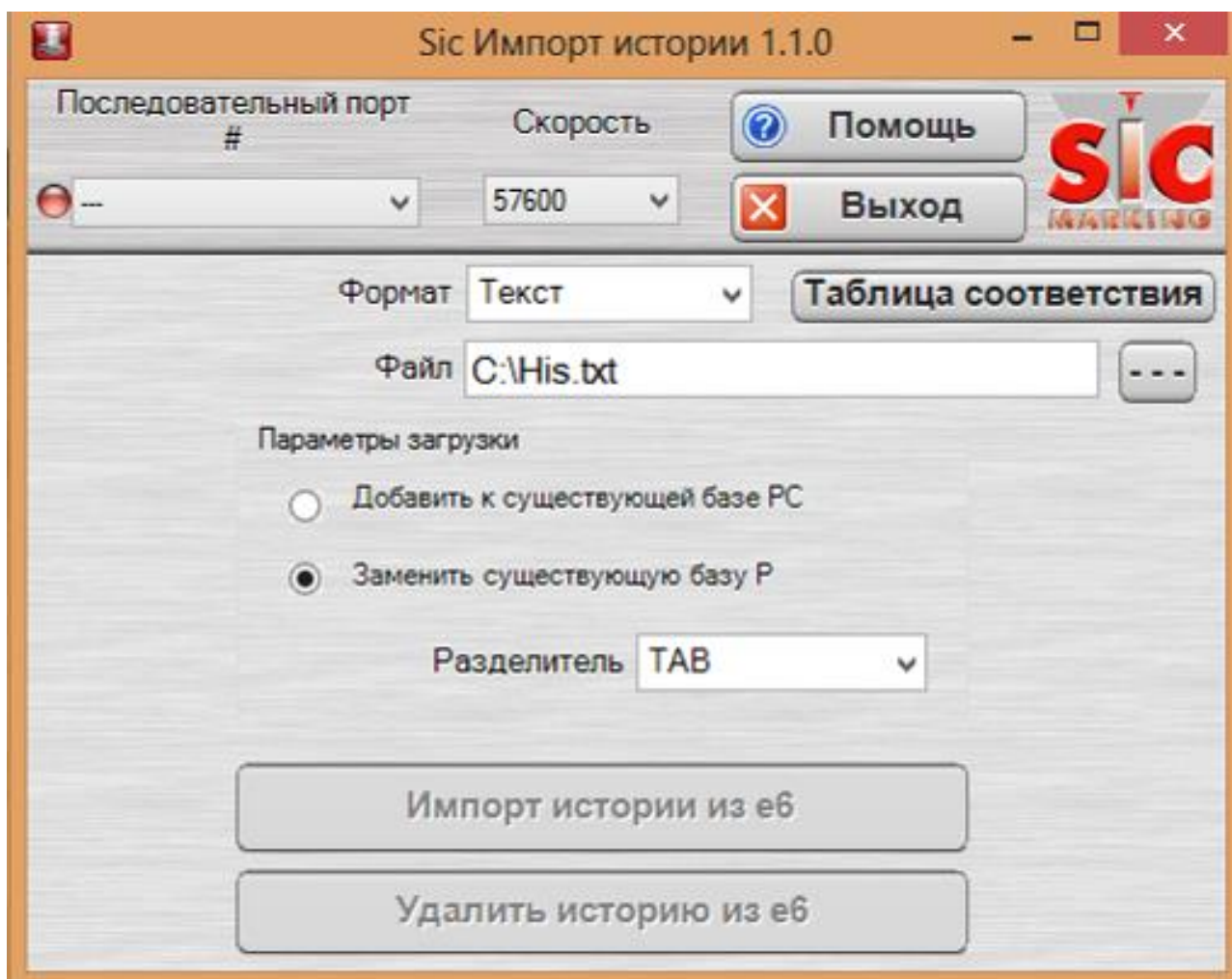


Конвертация маркировочных файлов в программе **SicConvertV5**, позволит также использовать эти файлы и для оборудования SIC Marking, разработанного на базе контроллера e10 с программным обеспечением e10v6.

Контроллеры e6 и e8 используют идентичный e10 формат маркировочных файлов, конвертация для обмена маркировочными файлами между ними не требуется.

SicHis

Программа **SicHis** позволяет получать историю проведения маркировки и сохранять ее на компьютере в формате TXT или Access.



История маркировки сохраняется в контроллере при активации соответствующей функции. Эта информация может быть считана и удалена из контроллера в любое удобное время (раз в смену, месяц...) или по мере заполнения памяти контроллера.

Применение функции истории позволяет блокировать повторное нанесение маркировки на несколько деталей. Это очень важно при нанесении уникальных серийных номеров (например, идентификационного VIN-номера для транспортных средств).